

Для бесбойного потока материалов

- Дуги из нержавеющей стали для вакуумного и пневматического транспорта
- Соединительные муфты DVK-HD высокого давления
- Трубы из алюминия и нержавеющей стали



DIFLEX
trust partner

ООО ДИФЛЕКС

Адрес: 603000, РФ, г. Нижний Новгород, ул. Свободы 63
Тел.: +7 831 228 74 55, 334 74 55
Факс: +7 831 228 74 55
info@diflex.ru www.diflex.ru

Профиль фирмы

Уважаемый Заказчик

За счет расширения нашего склада мы в состоянии в настоящий момент в краткосрочной перспективе поставлять дуги, соединительные муфты, профильные детали, переходные детали и трубы всех надлежащих размеров и диаметров.

Даже при каких-либо особых требованиях по изготовлению, гарантирована наша быстрая готовность поставок и Ваш успех. Таким образом, Вы можете оптимизировать время поставок и облегчить способ покупки.

Опираясь на многолетний опыт и знание рынка в изготовлении пневматического транспорта, мы с удовольствием предоставим Вам информацию, при возникновении всех возможных вопросов.

С наилучшими пожеланиями,

Команда ООО "Дифлекс"



ООО ДИФЛЕКС

Адрес: 603000, РФ, г. Нижний Новгород, ул. Свободы 63
Тел.: +7 831 228 74 55, 334 74 55
Факс: +7 831 228 74 55
info@diflex.ru www.diflex.ru



Обзор: Соединительные муфты для пневматического транспорта для быстрой, безопасной и недорогой установки

- не требуется сварка – поэтому безопасно и безвредно
- легко демонтируется – связующие части и трубки могут быть использованы повторно
- с лентой заземления из нержавеющей стали для электрической проводимости

Мы можем поставлять эти трубные муфты всех существующих диаметров. Диаметр: от 33,7 мм до 168,3 мм



Соединительная муфта DVK-HD высокого давления тяжёлого исполнения
Стр. 4 и 5



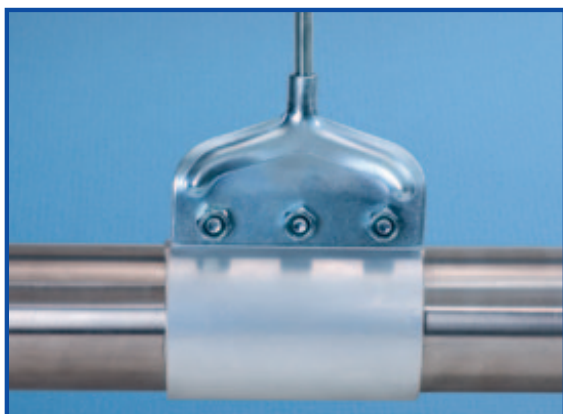
Соединительная муфта DVK 6 подходит для вакуумного и пневматического транспорта
Стр. 8



Держатель к подвеске Соединительной муфты DVK-HD
Высокое давление
Стр.4



Соединительная муфта DVK-Z
С разгрузкой от натяжения тяжёлого исполнения с мостовой частью с защитой аксиальных сил
Стр.9



DVK S с быстрым закрыванием
Для быстрого открывания и закрывания с качающимся зажимом-рычагом
Стр. 10



DVK-6 Fix – для присоединения к распределителю
Стр. 10

Товар на складе: Трубная муфта DVK-HD® высокое давление

Пневматическая и вакуумная муфта DVK-HD высокого давления

- Сопротивление давления до макс. 12 бар
- Вакуумная прочность до макс. 0,8 бар
- Манжета из алюминия AlMgSi 0,5 F22
- Массивные алю.захваты в двое заблокированы
- Болты М 12 с массивными резьбовыми рельсами
- Круговое исполнение (конструкция), из-за чего несложная установка
- Длина 100, 150, 200 мм – или длиннее
- для наружного диаметра трубы 60,3 - 163,8 mm

Уплотнитель:

- белая прокладка EPDM термоустойчивая от -30°C до +120°C безопасна для пищевой промышленности

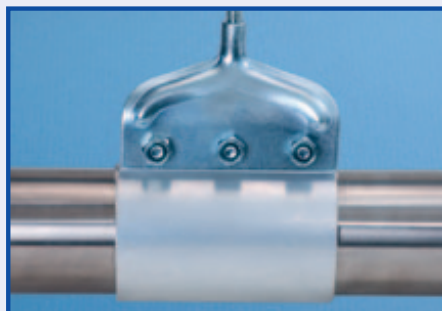


- Патент зарегистрирован
Патентное ведомство ФРГ
№. 10 2008 031 485
- На нормы ТБ проверено



- Сварка не требуется – поэтому безопасно и безвредно
- легко демонтируется – связующие части и трубки могут быть использованы повторно
- с лентой заземления из нержавеющей стали для электрической проводимости

Держатель для трубной муфты DVK-HD высокое давление



Данные по нагрузке DVK-HD высокое давление

Длина 150 мм с белым EPDM уплотнителем

Диаметр в мм	макс. давление	макс. вакуум	Толчок давления	макс. момент натяжения	Номер изделия
60,3	18 bar	0,8 bar	12 bar	80 Nm	406036H06
70	18 bar	0,8 bar	12 bar	80 Nm	407036H06
75	18 bar	0,8 bar	12 bar	80 Nm	407536H06
76,1	18 bar	0,8 bar	12 bar	80 Nm	407636H06
80	16 bar	0,8 bar	12 bar	80 Nm	408036H06
82	12 bar	0,8 bar	8 bar	80 Nm	408236H06
84	12 bar	0,8 bar	8 bar	80 Nm	408436H06
85	12 bar	0,8 bar	8 bar	80 Nm	408536H06
88,9	12 bar	0,8 bar	8 bar	80 Nm	408836H06
90	10 bar	0,8 bar	7 bar	80 Nm	409036H06
100	10 bar	0,8 bar	7 bar	80 Nm	410036H06
101,6	10 bar	0,8 bar	7 bar	80 Nm	410136H06
104	10 bar	0,8 bar	7 bar	80 Nm	410436H06
106	8 bar	0,8 bar	7 bar	80 Nm	410636H06
108	10 bar	0,8 bar	7 bar	80 Nm	410836H06
110	8 bar	0,8 bar	7 bar	80 Nm	411036H06
114,3	9 bar	0,8 bar	6 bar	80 Nm	411436H06
125	4 bar	0,8 bar	2 bar	80 Nm	412536H06
129	4 bar	0,8 bar	2 bar	80 Nm	412936H06
133	3 bar	0,8 bar	1,5 bar	80 Nm	413336H06
139,7	2,5 bar	0,8 bar	1,5 bar	80 Nm	413936H06
154	2,5 bar	0,8 bar	1,5 bar	80 Nm	415436H06
159	1 bar	0,6 bar	1 bar	80 Nm	415936H06
168,3	1,5 bar	0,4 bar	1 bar	80 Nm	416836H06

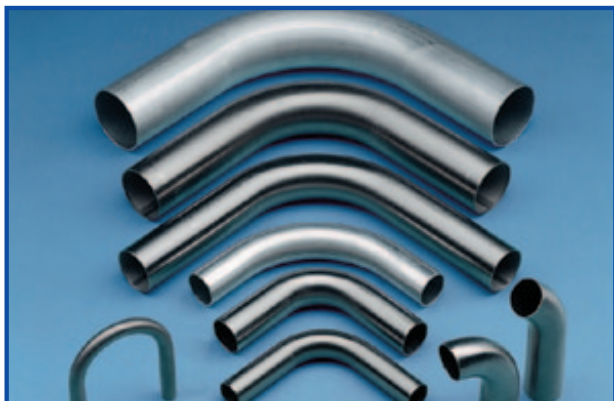


Дуги и трубы для пневматического транспорта



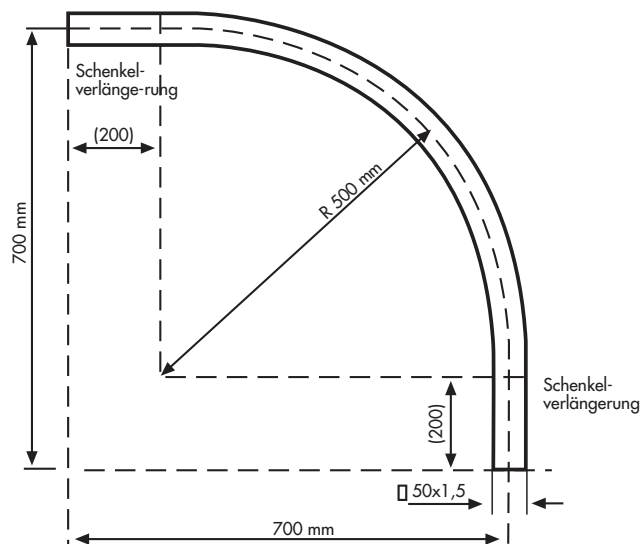
Мы специализируемся на тонкостенные дуги с большим радиусом изгиба, особенно для пневматического транспорта. Трубы согнуты холодным способом без складок на трубогибах ЧПУ.

Наш менеджмент качества гарантирует незначительную овальность, оптически правильную поверхность, отсутствие кратеров и выемок, а также сглаженные края.



Для чистого воздуховода дуги с небольшими радиусами являются идеальной альтернативой по отношению к дугам типа 3 с приваренными удлинениями колена.

Наружный диаметр: 38,0 мм – 168,3 мм
 Толщина стенки: 1,5 мм/ 2,0 мм
 Радиус изгиба: 75/250/500/800/1000 мм
 Материал: **нерж. сталь**, алюминий и сталь



Дуги мы можем поставлять вам по вашим заданным величинам, рисункам или образцам.

Товар на складе:

Дуги из нержавеющей стали

Другой радиус или диаметр возможен.

Радиус в мм	70	75	115	150	250	300	500	800	1000
38,0 x 1,5	●				●		●	●	●
40,0 x 1,5		●			●		●	●	●
45,0 x 1,5		●				●	●		
50,0 x 1,5		●		●	●		●	●	●
50,0 x 2,0		●		●	●		●	●	●
50,8 x 2,0					●		●	●	
54,0 x 2,0		●		●	●		●	●	●
60,3 x 2,0			●		●	●	●	●	●
63,5 x 2,0							●	●	●
65,0 x 2,0			●		●		●	●	●
70,0 x 2,0			● R=95 mm		●		●	●	●
76,1 x 2,0					●		●	●	●
80,0 x 2,0				●	●		●	●	●
80,0 x 1,5							●	●	●
84,0 x 2,0				●	●		●	●	●
85,0 x 2,0							●	●	●
88,9 x 2,0				●	●		●	●	●
100,0 x 1,5							●	●	●
101,6 x 2,0				●			●	●	●
104,0 x 2,0				●			●	●	●
108,0 x 2,0							●	●	●
114,3 x 2,0				●			●	●	●
128,0 x 1,5							●	●	
129,0 x 2,0							●	●	●
133,0 x 3,0							●	●	●
139,7 x 2,0							●	●	●
154,0 x 2,0							●	●	●
156,0 x 2,0							●	●	●
159,0 x 2,0							●	●	●
168,3 x 2,0							●	●	●

● = Находится на складе

- Трубы из нерж. стали, холоднокатаные DIN 17 457 или DIN 11 850 (для напитков)
- Сварной шов разглажен или соскоблен
- Трубные листы внутри и снаружи обезжирены
- Без утолщений
- Незначительная овальность
- С обеих сторон удлинение колена на 200 мм

- Угол сгиба: ассортимент 90° и 45° (возможны и иные углы сгиба)
- Концы трубы не требуют обработки

Мы можем Вам предложить дуги различных радиусов для всех возможных размеров.

Товар на складе: Соединительная муфта тип DVK 6

ПОДХОДИТ ДЛЯ ПНЕВМАТИЧЕСКОГО И ВАКУУМНОГО ТРАНСПОРТА

- **оптимальное соотношение цены и качества**
- несложная для установки конструкция
- две массивные зажимные кулачки вдвое заблокированы, в закрытом состоянии
- внутри абсолютная круглая конструкция, без расщелин, **без перекрывающих вставных пластин**
- без острых краев
- **оптически привлекательная конструкция**

- **высокопрочная конструкция до 6 бар давление**
- **устойчивость к вакууму до 5000 мм WS**

- низкие затраты на транспортировку
- Длина 100 мм или 150 мм – или длиннее
- Материал: Al Mg Si 0,5 F22
- Легко демонтируется, после ослабления блокировочных винтов зубцов – легко открывается самостоятельно
- Диаметр 33,7 / 38,0 / **40,0** / 45,0 / 47,0 / **50,0** / 50,8 / 54,0 / 56,0 / **60,3** / **65,0** / 66,0 / 70,0 / 76,1 / 80,0 / 84,0 / 85,0 / 88,9 / 100,0 / 104,0 / 106,0 / 108,0 и 110,0 мм

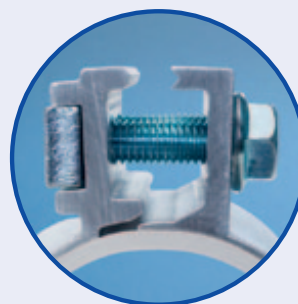
Уплотнитель:

- **Натуральный черный резиновый уплотнитель термостойкий от -20°C до +80°C**
- **или белый EPDM-уплотнитель термостойкий от -30°C до +120°C**

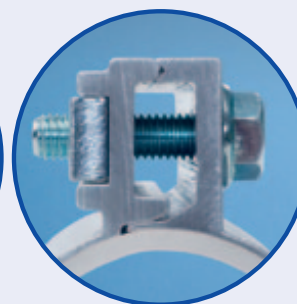
- **Образец защищен**
- **На ТБ проверен**

Специальные версии:

- **анодированная версия, например, для внешней или внутренней области с очень агрессивным воздухом, по желанию, с винтами и гайками из нержавеющей стали**
- **для алюминиевой литой муфты, например, для чистых помещений или пищевой промышленности**



открыто

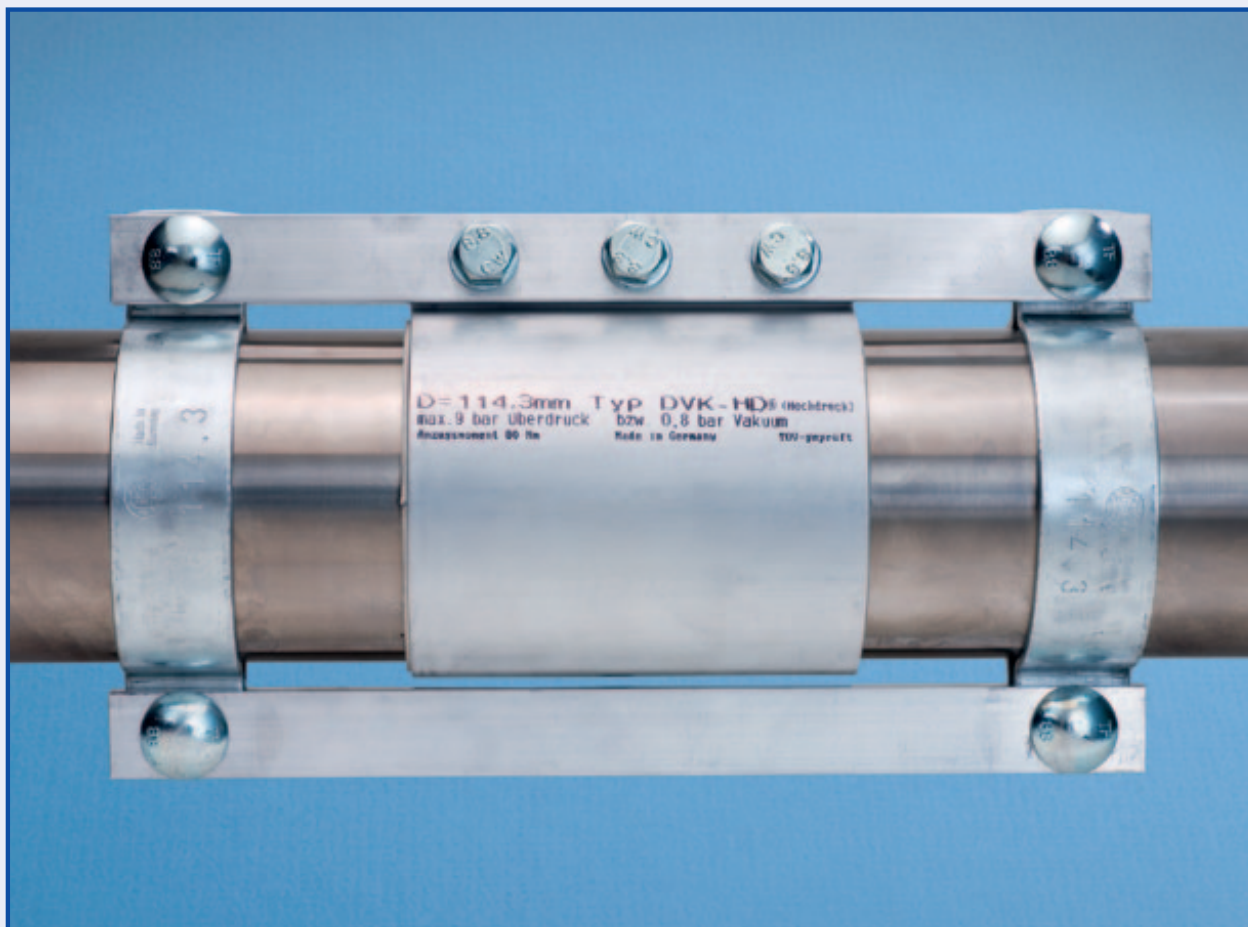


закрыто



* Применение для пищевой промышленности разрешено

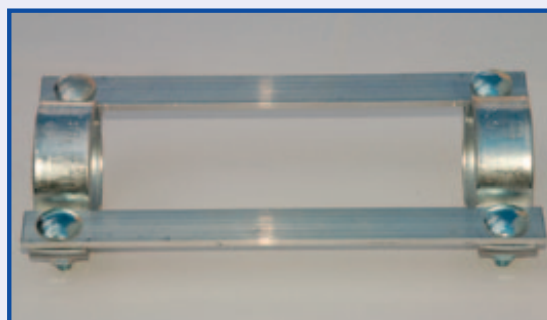
Трубная муфта DVK- высокое давление Z



Цельная версия

- Соединительные муфты с защитой от натяжения
- Давление с сопротивлением см. Таблицу DVK- HD®
- Длина 150, 200 und 250 мм
- С мостовой частью для защиты аксиальных (осевых) сил
- Материал: муфта в алюминии, зажимы в оцинкованной стали
- Хомуты для труб и тяг устойчивые к натяжению

Мостовая часть с защитой от натяжения



DVK- Быстродействующий затвор

DKV- HD® Быстродействующий затвор

Для быстрого закрывания и открывания соединительной муфты при пониженном давлении или избыточным давлением до 1,5 бар максимально.

Муфта закрывается с помощью двух качающихся рычага-зажима. Данный зажим заскакивает в любом положении простым подниманием.

Тяжелая конструкция (большие диаметры)

Поставляемы в любых возможных размерах:

60,3 / 70,0 / 76,1 / 80 / 84 / 88,9 / 100 /

101,6 / 104 / 108 / 114,3 / 125 / 129 /

133 / 139,7 / 154 мм



DVK 6 Быстродействующий затвор

Легкая конструкция (маленькие диаметры)

Поставляемы в любых возможных размерах:

38 / 40 / 45 / 50 / 54 / 60,3 / 65 / 70 мм

С черным и белым уплотнителем



DVK- 6 Фиксатор

Верхняя часть муфты с прорезью закрывается с помощью качающихся рычага-зажима. Данный зажим заскакивает в любом положении простым подниманием.

Высокая прижимная сила из-за оптимальной длины рычага.

Поставляемы в любых возможных размерах:

38 / 40 / 45 / 50 / 54 / 60,3 / 65 / 70 мм

С черным или белым уплотнителем.



Дуга из стекла

Дуга для абразивных средств

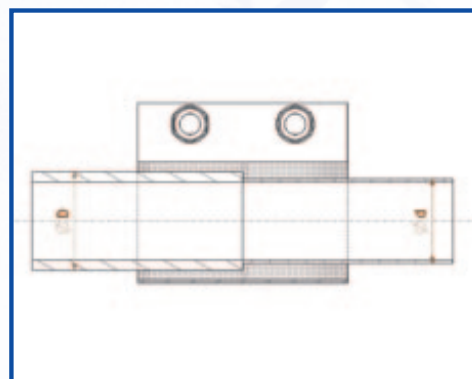
- Дуги из стекла
- Дуги с эмалевым покрытием (внутренняя область) для соответствующего длительного срока службы

Для абразивных средств мы можем поставлять дуги из нержавеющей стали или из стали, которые эмалированы во внутренней области. Для крайних случаев использования (абразивные материалы или высокая пропускная способность) мы можем поставлять вам также дуги из стекла. У них четырех- или даже пятикратная стойкость по сравнению с дугами из нержавеющей стали.



Стекланные дуги из боросиликата 3.3, Концы удлиненны на 200 мм Удлинения дуги с наклеенной медной лентой заземления на внешнем радиусе

Дуги для различных трубных диаметров



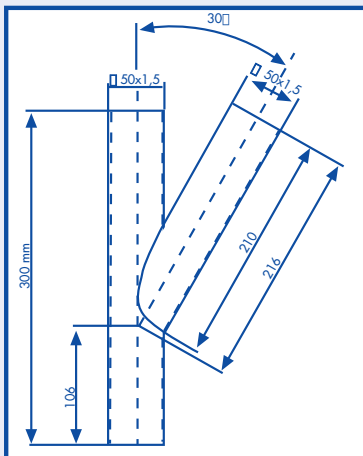
Соединения для труб с различными диаметрами, наприме. **Дуги из стекла с трубой из нержавейки**

Товар на складе

Поставляемы в размерах
47 на 40 мм, 56 на 50 мм,
66 на 60 мм

Профильные детали и Т- Элемент

Профильные детали из нержавеющей стали
(30° и 45°) и Т- Элемент
Материал №. 1.4301



Материал: нерж. сталь 1.4301



Материал: алюминий

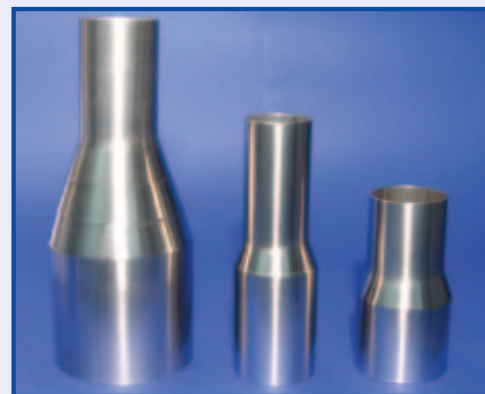
Перечень на складе / нержавеющая сталь 1.4301:

Т- Элемент / Профильная деталь / Отвод трубы из нержавеющей стали

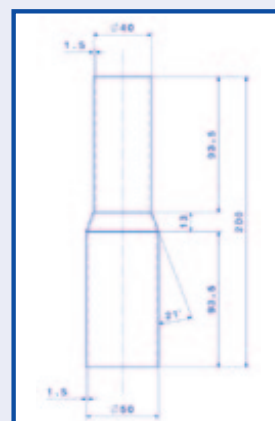
	Т- Элемент	Профильная деталь 30°	Профильная деталь 45°	Отвод трубы
Диаметр трубы в мм	38,0 x 1,5	●	●	●
	40,0 x 1,5	●	●	●
	45,0 x 1,5	●	●	●
	50,0 x 1,5	●	●	●
	50,0 x 2,0	●	●	●
	54,0 x 2,0	●	●	●
	60,3 x 2,0	●	●	●
	65,0 x 2,0	●	●	●
	70,0 x 2,0	●	●	●
	76,1 x 2,0	●	●	●
	80,0 x 2,0	●	●	●
	84,0 x 2,0	●	●	●
	88,9 x 2,0	●	●	●
	100,0 x 1,5	●	●	●
	101,6 x 2,0	●	●	●
	104,0 x 2,0	●	●	●
	114,3 x 2,0	●	●	●
	129,0 x 2,0	●	●	●
133,0 x 3,0	●	●	●	
139,7 x 2,0	●	●	●	
154,0 x 2,0	●	●	●	
168,3 x 2,0	●	●	●	



Переходники из нерж. стали

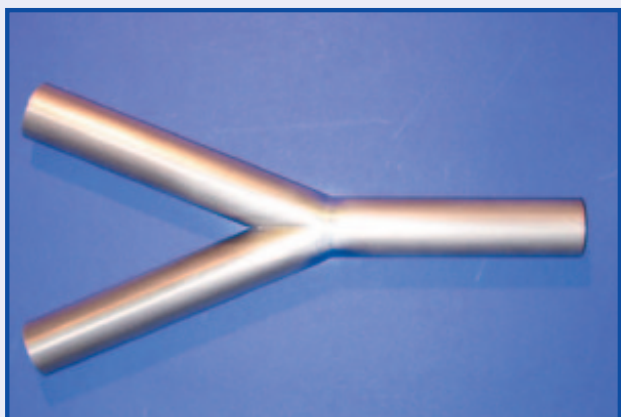


Все переходники возможны, от 38,0 мм до 168,3 мм. Длина и кол-во по вашим данным.



● = Находится на складе

Специальные детали по рисункам



Распределитель материала

В каркас вмонтированы 5 входов с 3 выходами из трубы нерж. стали 50,0 x 1,5 мм (иные поперечные сечения трубы и расположения возможны).

Отдельные элементы, такие как дуги, отводы и трубы связаны соединительными муфтами, точно направлены и привинчены хомутами для труб к рамочной конструкции.

В верхние концы вмонтированы Камлок - Муфты из алюминия. Они состоят по отдельности из части «Муфта-Папа» и заглушки. Оба элемента зафиксированы цепью. Для прочного уплотнения «Муфта-Папа» вмонтировано O-образное кольцо.

Основная рамка состоит из 40x 40 мм профильной трубы с перекрестными соединениями. Лакирована (окрашена) в RAL- цвета или полированная нержавейка (без наценки).

CAD- изображения доступны для каждого распределителя.

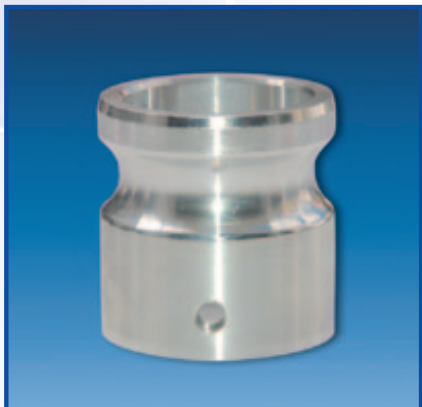
Элементы станций соединения

- разрезаны лазером и сформированы посредством сварки
- изготовлены по чертежам или эскизам



Муфты Камлок

Различные размеры для распределительной станции
Диаметр трубы 40,0 / 50,0 / 60,3 и 65,0 мм



**Камлок – Муфта – Папа
из алюминия**

Разм. 1 1/2 дюйма,
2 дюйма, 2 1/2 дюйм



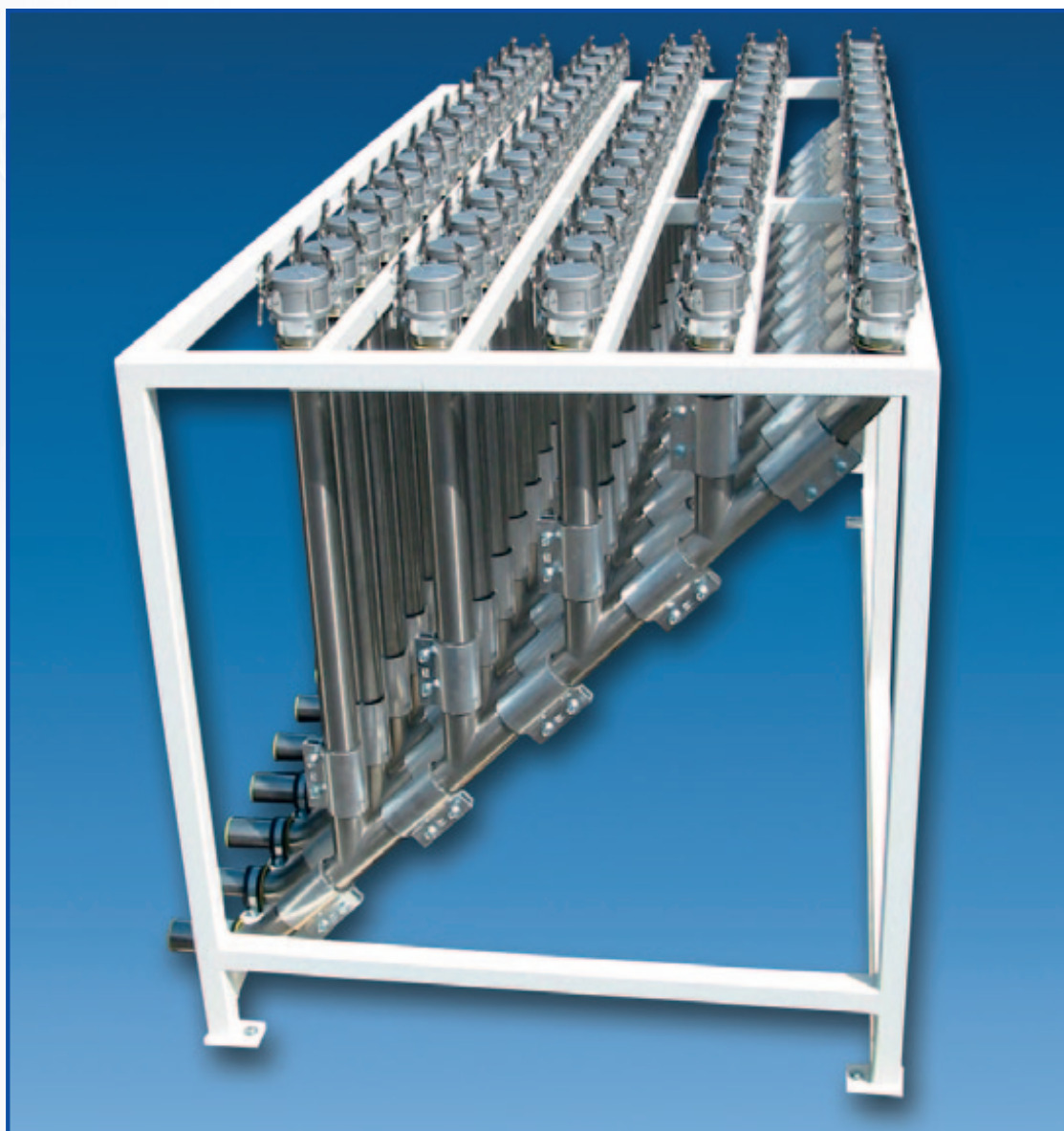
**Камлок – Муфта – заглушка
папа из алюминия**

Разм. 1 1/2 дюйма,
2 дюйма, 2 1/2 дюйм



**Камлок – Муфта – Мама из
алюминия или нерж. Стали**

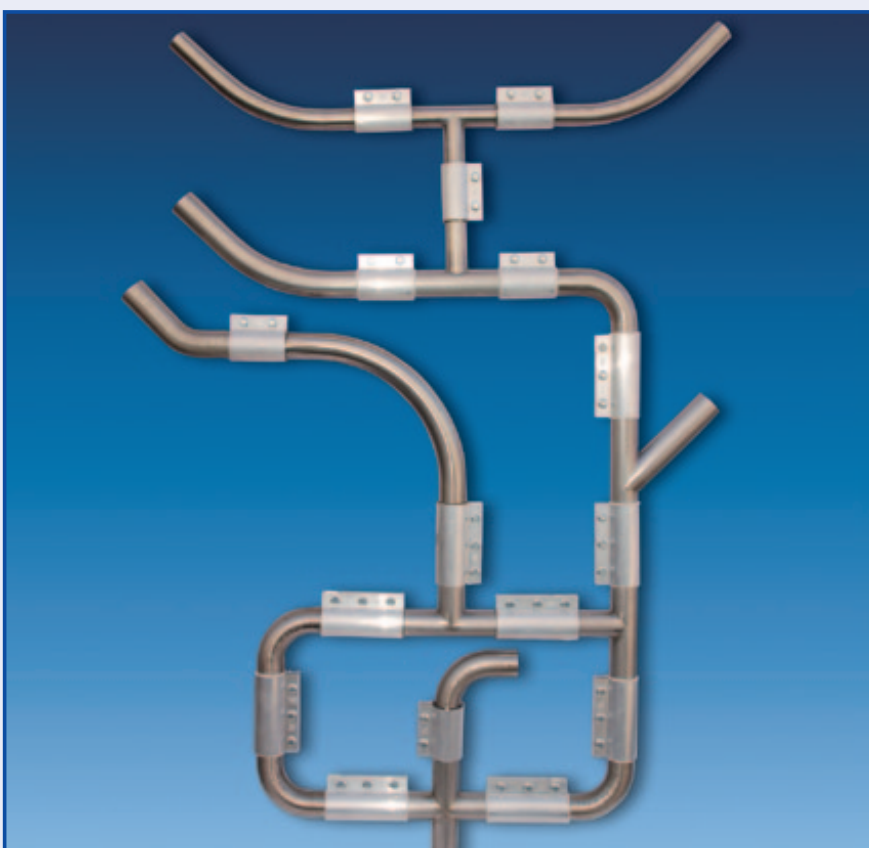
Разм. 1 1/2 дюйма,
2 дюйма, 2 1/2 дюйм



Всасывающая трубы



- Материал: нерж. сталь № 1.4301, изготавливаются по вашим чертежам или эскизам
- Поставляемы в различных диаметрах
- Краткосрочная поставка возможна в любой конструкции
- Во всех существующих размерах трубы 40,0 / 50,0 и 60,3 мм- **поставки прямо со склада**



Хоботок заострен на 45° для более лучшей всасывающей функции.



Хоботок с скобой для оптимальной всасывающей функции.

Крепежные системы для труб из алюминия и нержавеющей стали

C-шина с прорезом-и резьбовой шпилькой



Хомут с резиновой вставкой



Хомут с резиновой вставкой



Настенный кронштейн легкая констр.



Настенный кронштейн усиленный



Муфты Storz всех существующих размеров (A-B-C)

Из алюм./ латуни или нерж. стали

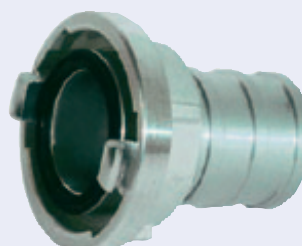
Муфта с внутр. резьбой



Муфта с внешн. резьбой



Муфта заглушка



Муфта для шланга

Контакт



ООО ДИФЛЕКС

Адрес: 603000, РФ, г. Нижний
Новгород, ул. Свободы 63
Тел.: +7 831 228 74 55, 334 74 55
Факс: +7 831 228 74 55
info@diflex.ru www.diflex.ru

